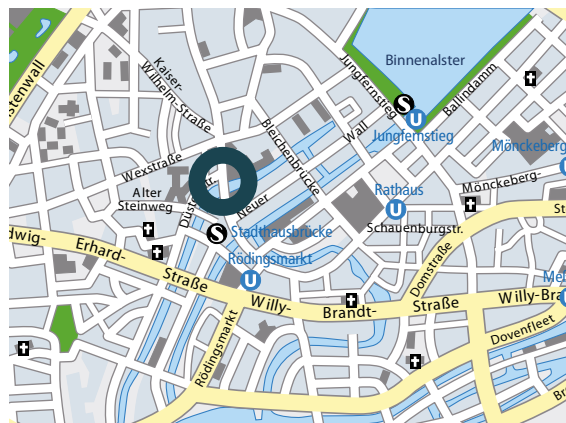


Stadthausbrücke 1–3. Fleethof. 20355 Hamburg.



Objektdaten.

- Baujahr 1993.
- 6-geschossiges, repräsentatives Büro- und Geschäftshaus.
- Hanseatische Architektur mit attraktiver Backsteinfassade.
- Ausreichend Tiefgaragenstellplätze vorhanden.
- Lichtdurchflutetes Atrium bietet ein stilvolles Entrée.
- Einzelhandel und Gastronomie im Erdgeschoss.
- Qualitativ hochwertige und moderne Büroflächen mit Fleetblick.
- Klimatisierung mit individueller Steuerung je Büro.
- Sonnenschutzverglasung vorhanden.
- BREEAM In-Use: Asset (very good) / Building Mgmt. (good).

Lage.

- Zentrale Innenstadtlage.
- Bevorzugte Lage am Hamburger Fleet.
- Sehr gute Anbindung an den öffentlichen Personennahverkehr.
- Flughafen in ca. 25 Fahrminuten.
- Hauptbahnhof in ca. 5 Fahrminuten.
- Anbindung an das BAB-Netz über die Willy-Brandt-Straße.
- Supermärkte und Gastronomien sind fußläufig erreichbar.

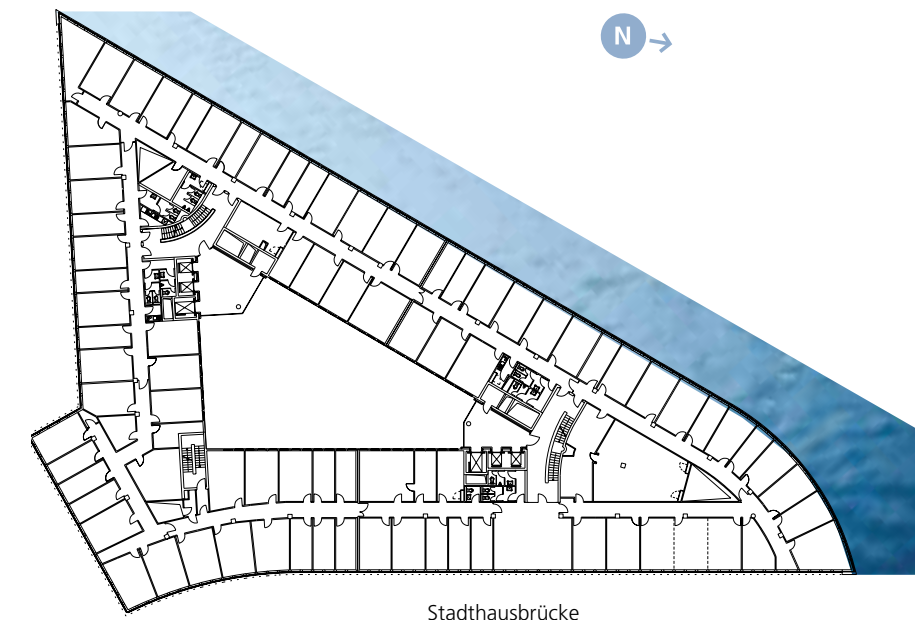
Stadthausbrücke 1–3. Fleethof. 20355 Hamburg.

Mietflächen.

Geschoss	Mietflächen
5. OG	2.562 m ²
4. OG	2.707 m ²
3. OG	2.707 m ²
2. OG	2.707 m ²
1. OG	2.582 m ²
EG	1.420 m ²
UG	979 m ²
Gesamt	15.664 m²

241 Tiefgaragenstellplätze

4. Obergeschoss.



www.deka-sterne-hamburg.de

Dieses Datenblatt stellt kein vertragliches Angebot dar.

Ihr Ansprechpartner
Thomas Ewald
Telefon: (040) 25 41 34-62
E-Mail: thomas.ewald@deka.de



Deka Immobilien Investment GmbH
Immobilienmanagement Nord
Grimm 6
20457 Hamburg
www.deka-immobilien.de